

## Dendrochronologie

Annik Schnitzler et Willy Tegel, 2013

Fig. 2 - Sites où ont été prélevés les troncs de chênes subfossiles dans les vallées de la Moselle, de la Meuse, du Rhin, de la Seine, de l'Aube et de la Marne et les périodes où ces arbres ont vécu.

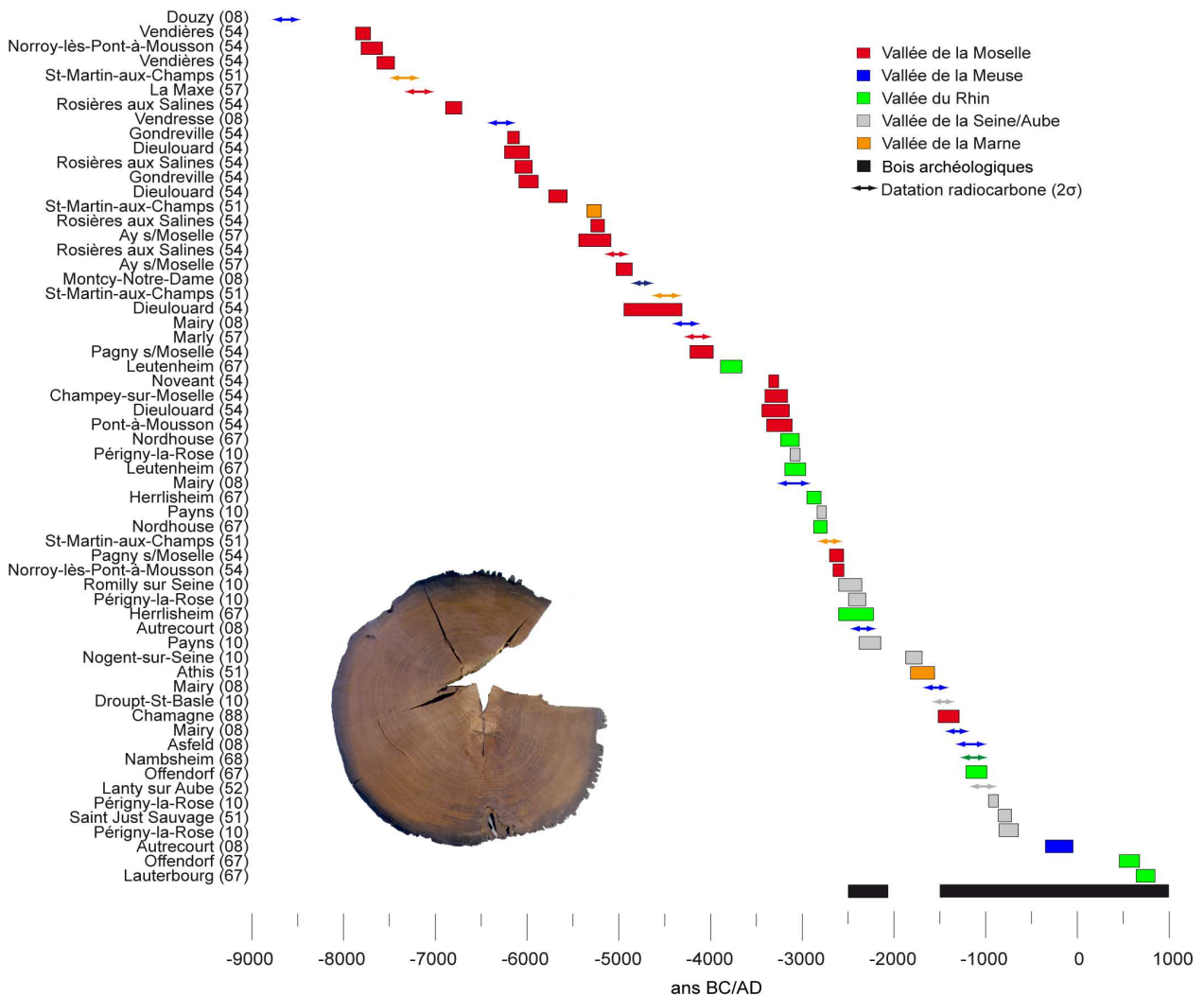


Fig. 2 - Droits réservés : Willy Tegel, 2013