




La discrimination

Richard Y. Bourhis
Département de Psychologie
Université du Québec à Montréal (UQAM)
bourhis.richard@uqam.ca



“Si la relativité se révèle juste les Allemands diront que’ je suis Allemand, les Suisses que je suis citoyen suisse, et les Français que je suis un grand homme de science.

Si la relativité se révèle fausse les Français diront que je suis Suisse, les Suisses que je suis Allemand, et les Allemands que je suis Juif.”

(Albert Einstein)

La catégorisation

- La **catégorisation** est un outil cognitif qui nous aide à découper et classifier notre environnement PHYSIQUE et SOCIAL
- La catégorisation nous permet de répartir plus efficacement notre temps et nos efforts et est très adaptative pour l'être humain (Tajfel, 1981; Fiske & Neuberg, 1990)

Catégorisation **NOUS** vs **EUX**

- L'**ENDOGROUPE** est composé des individus qu'une personne a catégorisé comme membre de son **PROPRE** groupe d'appartenance et avec qui elle a tendance à s'identifier
- L'**EXOGROUPE** est composé de tous les individus qu'une personne a catégorisé comme membres d'un groupe d'appartenance **AUTRE** que le sien et avec qui elle n'a **PAS** tendance à s'identifier (Bourhis & Gagnon, 1999)

Stéréotypes

- Les stéréotypes sont un ensemble de croyances **partagées** à propos des caractéristiques et comportement propres à un groupe de personnes.
- Les stéréotypes peuvent contenir des croyances à la fois positives et négatives au sujet des caractéristiques des divers groupes sociaux.
- Les stéréotypes s'expriment surtout sur le plan cognitif

Le préjugé

- Le préjugé est une attitude négative ou une prédisposition à adopter un comportement négatif envers un groupe qui repose sur une généralisation erronée et rigide (Allport, 1954).
- Les préjugés s'expriment surtout sur les plans affectifs et émotifs.

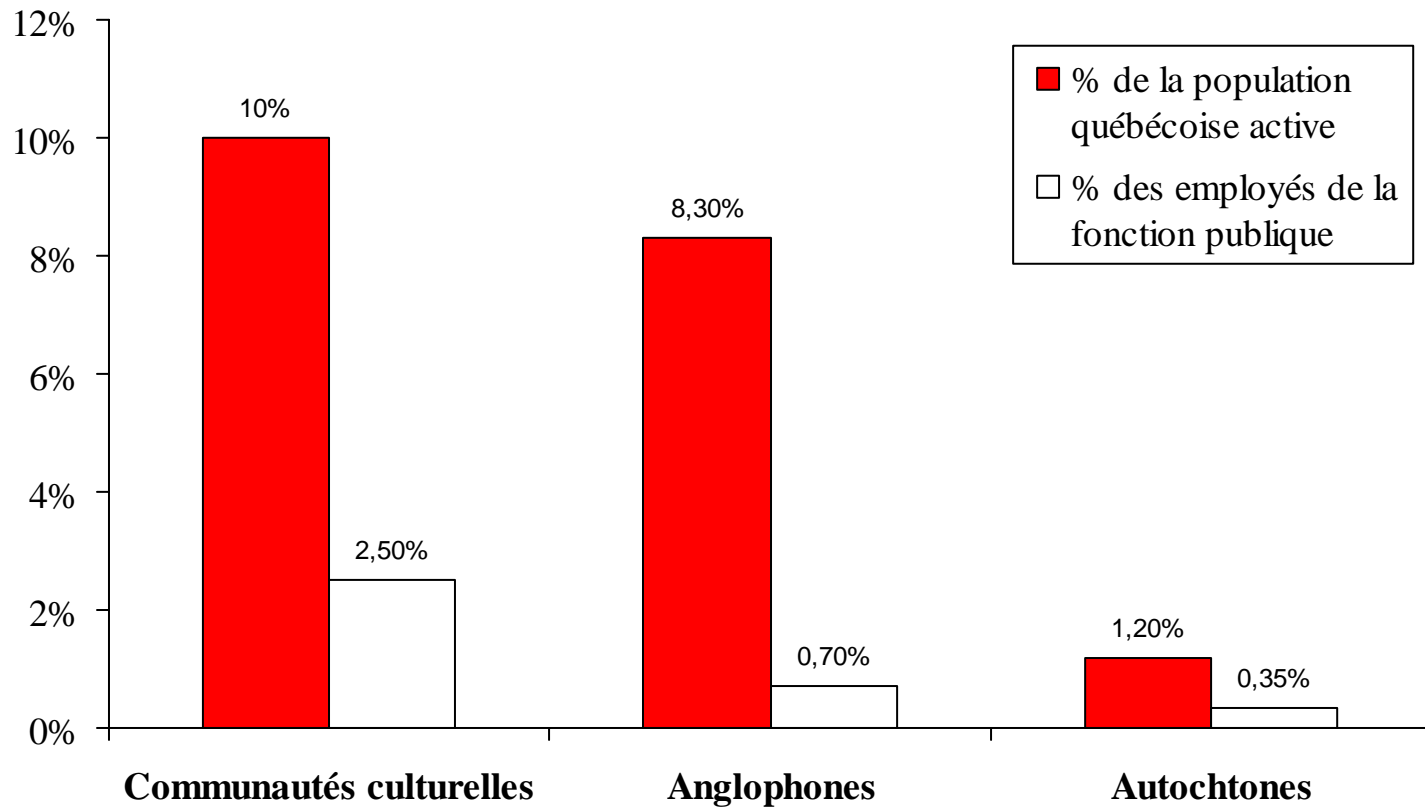
La discrimination

- Le BIAIS PROENDOGRUPE est un comportement qui favorise/avantage les membres de l'endogroupe
- La DISCRIMINATION est un comportement négatif à l'égard des membres d'un EXOGRUPE envers lequel nous entretenons des préjugés (Dovidio & Gartner, 1986)
- La discrimination peut se manifester par le REJET ou l'EXCLUSION de l'EXOGRUPE dans différents domaines tels l'emploi, le logement, les relations interpersonnelles
- Qui sont les CIBLES de la discrimination ?

Les cibles de la discrimination



Présence des groupes minoritaires dans la fonction publique du Gouvernement du Québec: 2003-2004



La discrimination

- L'intensité de la discrimination varie selon la situation intergroupe harmonieuse, problématique ou conflictuelle
- Dans les cas les plus extrêmes, la discrimination peut s'exprimer par des comportements ABUSIFS ou VIOLENT à l'égard des EXOGROUPES
ex. Crimes haineux
- Continuum d'intensité de la discrimination

Continuum d'intensité de la discrimination

Expulsions d'un exogroupe dévalorisé proposées par un parti d'extrême droite

« *Les Français ont une civilisation millénaire exceptionnelle. Ils doivent en garder les bienfaits. C'est pourquoi la **nationalité française** doit être acquise, pour l'essentiel, par le **biais de la filiation**. La **naturalisation** sera admise si l'étranger qui la sollicite en est **digne**. La France ne peut accueillir toute la misère du monde. Elle mettra donc en place, avec le concours des États concernés, le **retour des immigrés dans leur pays d'origine**, dans des conditions de dignité et de respect des personnes »*

Extrait du programme du **Front National**, France, 2002

Explications de la discrimination en Psychologie Sociale

- Explications intra-personnelles
 - Personalité autoritaire (Adorno et al., 1954)
 - Dominance sociale (Sidanius & Pratto, 1994)
 - Rôle du bouc émissaire, les exogroupes faibles (Berkowitz, 1989)
- Explications inter-personnelles
 - Apprentissage social (Aboud & Amato, 2001)
- Explications intergroupes
 - Théorie des Conflits Réels (TCR) (Sherif, 1966)
 - Théorie de l'Identité Sociale (TIS) (Tajfel & Turner, 1979, 1986)

Explications intergroupe

- La **Théorie des Conflits Réels (TCR)** propose que la **concurrence entre les groupes pour des ressources limitées** (emploi, logement, richesse, territoire) est l'une des causes fondamentales des **préjugés, discrimination et hostilités intergroupes** (Sherif, 1966)
- La **COOPÉRATION** engendre des perceptions et des comportements intergroupes **positifs**
- La **COMPÉTITION** entraîne des attitudes et des comportements **défavorables** à l'égard de l'exogroupe et des relations **antagonistes** avec l'exogroupe

THÉORIE DES CONFLITS RÉELS

(TCR, Sherif, 1966)

La **structure** des relations entre les groupes DÉTERMINE la nature des ATTITUDES et COMPORTEMENTS intergroupes.

Structure des relations entre
L'ENDOGROUPE et L'EXOGROUPE

**Interdépendance
positive (+):**
coopération

**Interdépendance
négative (-):**
compétition



- Attitudes favorables:
- Comportements harmonieux

- Attitudes défavorables:
- Comportements antagonistes

Attitudes et comportements intergroupes

L'été des Mohawks

- A propos du conflit qui a opposé pendant 78 jours les Mohawks à la police puis à l'armée canadienne lors de l'été 1990, nous vous proposons de consulter le site consacré à La crise d'Oka, considérée comme une déchirure historique. [[En ligne](#)]
- Pour plus de renseignement sur ce conflit, nous vous proposons de visionner le film intitulé « Kanehsatake : 270 ans de résistance » (Alanis Obomsawin, 1993). [[En ligne](#)]
- « Documentaire sur la confrontation historique qui a propulsé les problèmes des Autochtones de Kanehsatake et du village d'Oka au Québec au premier plan de la scène internationale et de la conscience des Canadiens. Au cours de cet été épuisant de 1990, la productrice et réalisatrice Alanis Obomsawin, elle-même Abénaquise, a passé 78 jours et nuits angoissants derrière les barricades dressées par les Mohawks, à tourner des images du conflit armé les opposant à la Sûreté du Québec et l'Armée canadienne. » (Office National du Film du Canada)
- Sur la réaction de la population québécoise contre les manifestants Mohawks, consulter le site consacré à La crise d'Oka. [[En ligne](#)]

Explications intergroupe

- Quelles sont les conditions minimales pouvant déclencher la discrimination intergroupes ? (Tajfel & Turner, 1986)
- Le PARADIGME DES GROUPES MINIMAUX (PGM) vise à éliminer tous les facteurs *sociologiques, historiques, politiques économiques et interpersonnels* habituellement reconnus comme étant les causes de la discrimination

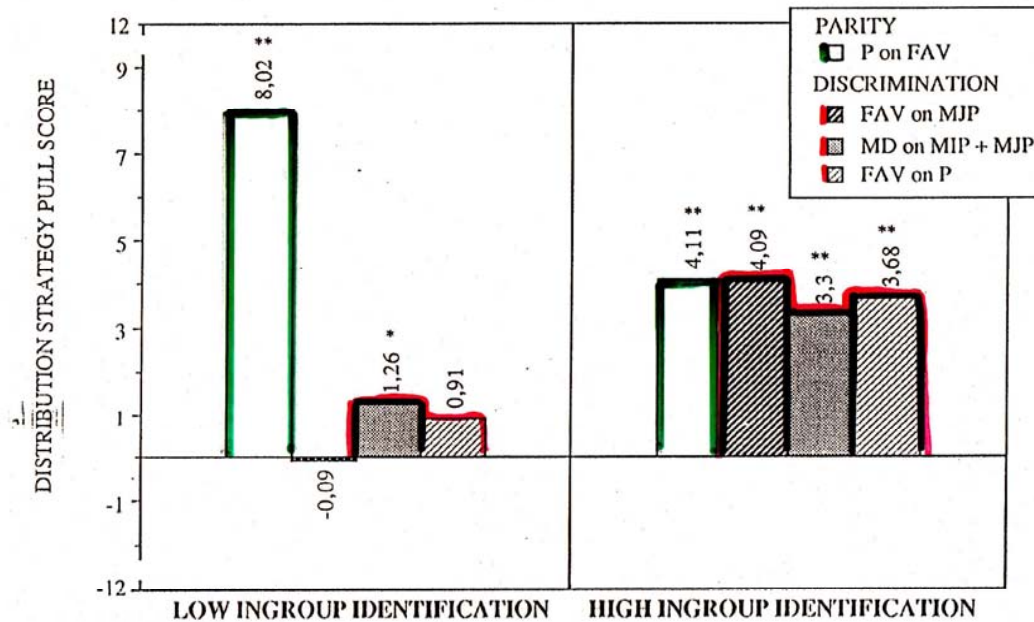
PARADIGME EXPÉRIMENTAL DES GROUPES MINIMAUX (Tajfel, Flament, Billig et Bundy, 1971)

- 1- Formation de 2 groupes sur une BASE ARBITRAIRE (v.g. pile ou face)
- 2- AUCUNE HISTOIRE DE CONFLITS OU DE COMPÉTITION entre les membres des groupes qui sont créés pour les besoins de l'expérience
- 3- ANONYMAT COMPLET DES SUJETS, dans le but de contrôler l'attraction et les conflits interpersonnels
- 4- AUCUNE INTERACTION SOCIALE à l'intérieur et entre les groupes
- 5- AUCUN LIEN INSTRUMENTAL entre les réponses des sujets et leur intérêt personnel: les sujets distribuent les ressources à des membres de l'endogroupe et de l'exogroupe, jamais à eux-mêmes

Degré d'identification et discrimination : Groupes minimaux

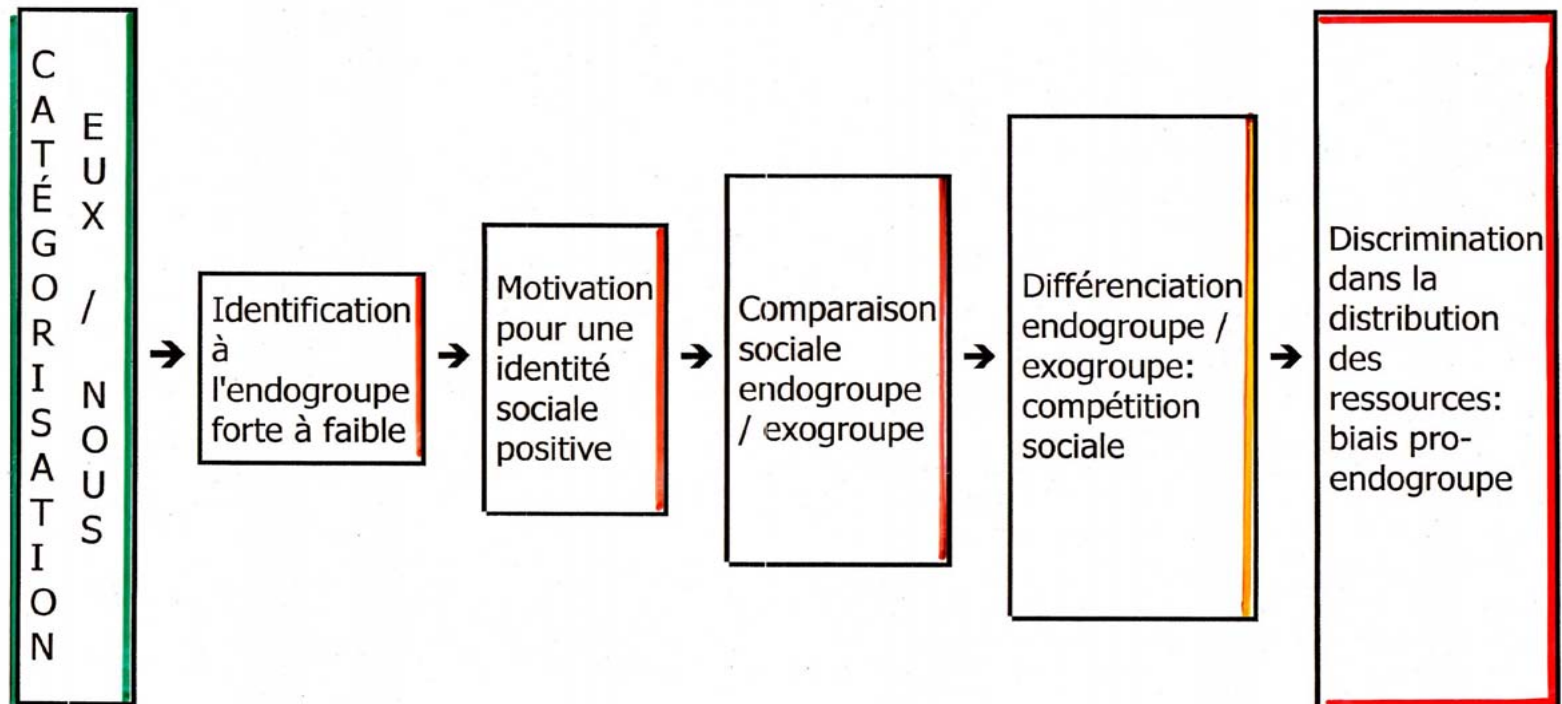
K vs W (Faible identification 1-3; Forte 5-7)

Gagnon & Bourhis 1996



* $p < .05$ ** $p < .000$ Wilcoxon matched pairs test (two-tailed)

EXPLICATION DE LA DISCRIMINATION DANS LA SITUATION DES GROUPES MINIMAUX SELON LA THÉORIE DE L'IDENTITÉ SOCIALE (TIS; Tajfel & Turner, 1986)



Théorie de l'identité sociale (TIS)Tajfel & Turner (1979, 1986)

- **Catégorisation sociale** : l'humain segmente et ordonne son environnement physique et social
- **Identification sociale** : la catégorisation sociale permet à l'individu de se définir, de s'identifier à un groupe d'appartenance relié à l'ethnicité, le sexe, la classe sociale, l'occupation, etc.
- **L'identité sociale** est cette partie du concept de soi qui provient de l'appartenance à un groupe
- **L'identité sociale positive** : l'individu a besoin de maintenir une identité sociale positive
- **La comparaison sociale** favorable à l'endogroupe sur des dimensions de comparaison jugées positives permet une différenciation positive par rapport à l'exogroupe contribuant à une identité sociale positive
- **La différenciation sociale** peut s'accomplir par le biais pro-endogroupe dans les évaluations, la divergence linguistique, les discours haineux, la discrimination et les actes de violence envers l'exogroupe.

Martin Luther King :

'I have a dream' USA 1963

- Martin Luther King, figure emblématique des Afro-Américains, prononce le 28 août 1963 son célèbre discours « I Have a Dream ». [[En ligne](#)]

Théorie de l'identité sociale (TIS)

Tajfel & Turner, 1986

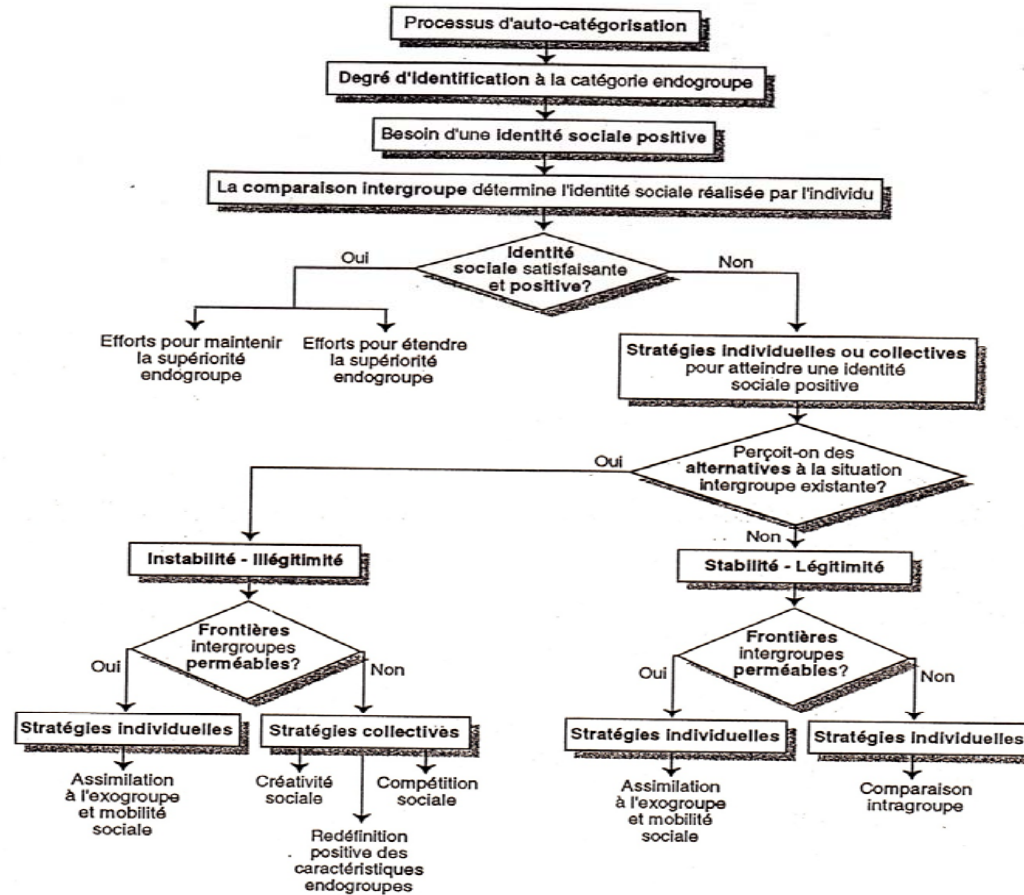


Figure 1: Représentation schématique de la théorie de l'identité sociale adaptée de Capozza et Volpato (1994) et Taylor et Moghaddam (1994)

Facteurs qui augmentent le potentiel de discrimination et de conflits intergroupes

1. Accentuation de la saillance des catégorisations "EUX" vs. "NOUS"
2. Perception d'une menace à l'identité de l'endogroupe
3. Rejet ou exclusion de l'endogroupe de la part de l'exogroupe
4. Blâme de l'exogroupe pour injustices perçues
5. Concurrence accrue entre les groupes pour l'obtention de ressources limitées
6. Longue histoire de rivalité intergroupes