

TIC et professionnalisation des enseignants à l'université

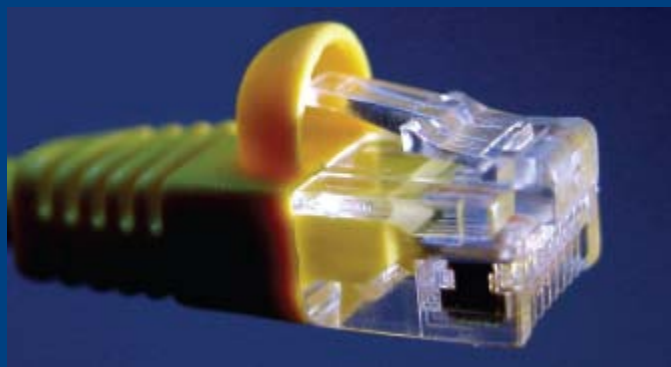
Luc MASSOU

**Centre de Recherche sur les Médiations
CREM (EA 3476), MSH Lorraine (USR 3261)
Université de Lorraine**

luc.massou@univ-lorraine.fr

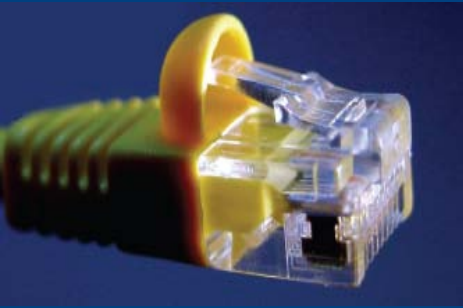
le projet TEC-MEUS

- Axe 3 « Institution, Innovation, Connaissance » de la MSH Lorraine
- 36 mois, à partir de juin 2008. Fin : décembre 2011.



Objectifs

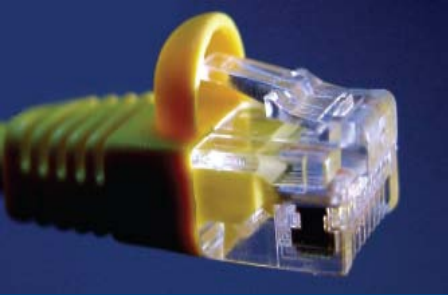
- Interroger les liens entre développement des TIC et activité enseignante dans le cadre de l'enseignement supérieur
- Comprendre quelles conséquences l'usage des TICE peut avoir sur la manière dont les enseignants du supérieur conçoivent l'organisation de leur travail pédagogique



Le choix du contexte

- L'enseignement supérieur
- L'activité enseignante
- Les Sciences Humaines et Sociales
- Usages contraints / non-contraints





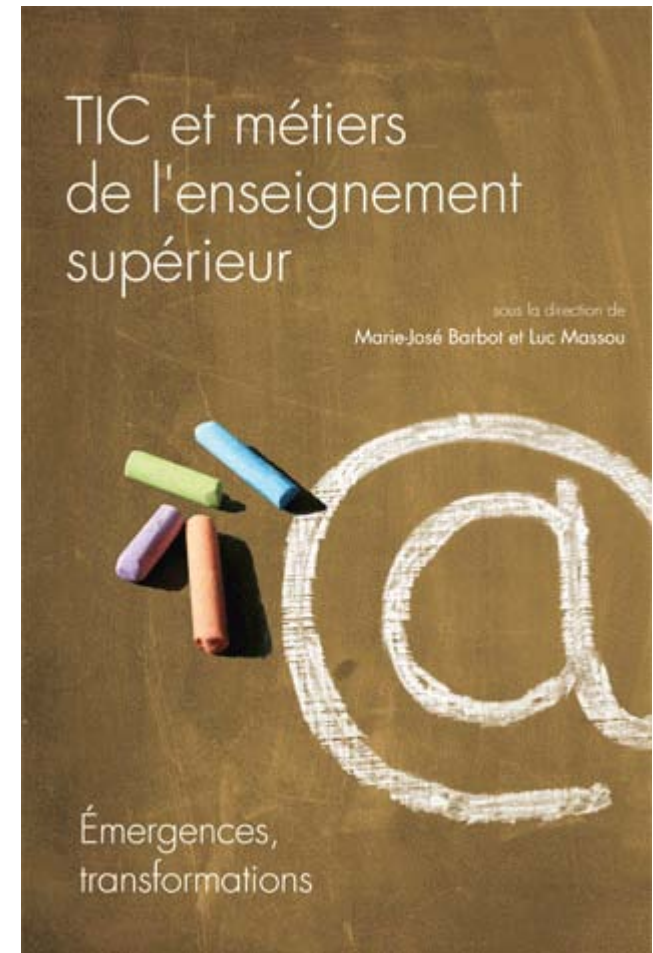
L'enquête (2009 et 2010)

- 19 entretiens exploratoires :
 - 9 hommes / 10 femmes - 16 MCF, 3 PU - 10 disciplines
 - variété des usages, des âges et des parcours
- Questionnaire en ligne : 10 établissements universitaires sollicités
 - Bordeaux 3, Metz, Nancy 2, Nantes, Nice, Le Mans, Lille 3, Paris 3, Reims, Strasbourg 2
- 1 827 Enseignants-chercheurs répertoriés
 - Sites internet des laboratoires & UFR
 - Qualification des contacts (15% inexploitable)

**Publication : *TIC et métiers de l'enseignement supérieur : émergences, transformations.*
M-J. Barbot, L. Massou (dirs), 2011, Presses
Universitaires de Nancy.**

17 contributions en 4 chapitres :

- **TIC et conceptions pédagogiques
(*Gremmo, Kellner, Berthiaume, Poumay,
Poisson*)**
- **TIC et approches des usages (Habib,
Arnseth, Petit)**
- **TIC et professionnalisation des
enseignants-chercheurs (*Barbot, Massou,
Habib, Simonian, Barna*)**
- **TIC et politiques institutionnelles
(*Baltazart, Lavielle-Gutnik, Poteaux,
Moeglin, Bachelet*)**



→ Dynamiques identitaires

- *Ambivalence des statuts (décret de 1984 modifié en 2009)*

- Double mission VS activité multifonction (TIC = une de + !)
- Dissociation entre « élaboration » et « transmission » des connaissances = modèle transmissif
- TICE = une « option » reconnue pour l'enseignement
- Modulation de service possible au niveau local mais non harmonisée (primes, « pratiques innovantes »...)
- « Offre identitaire » (Kaddouri, 2003) pour le « métier » d'enseignant ? Identité intériorisée/fragmentée...
- Processus « flous », peu formalisés et hiérarchisés

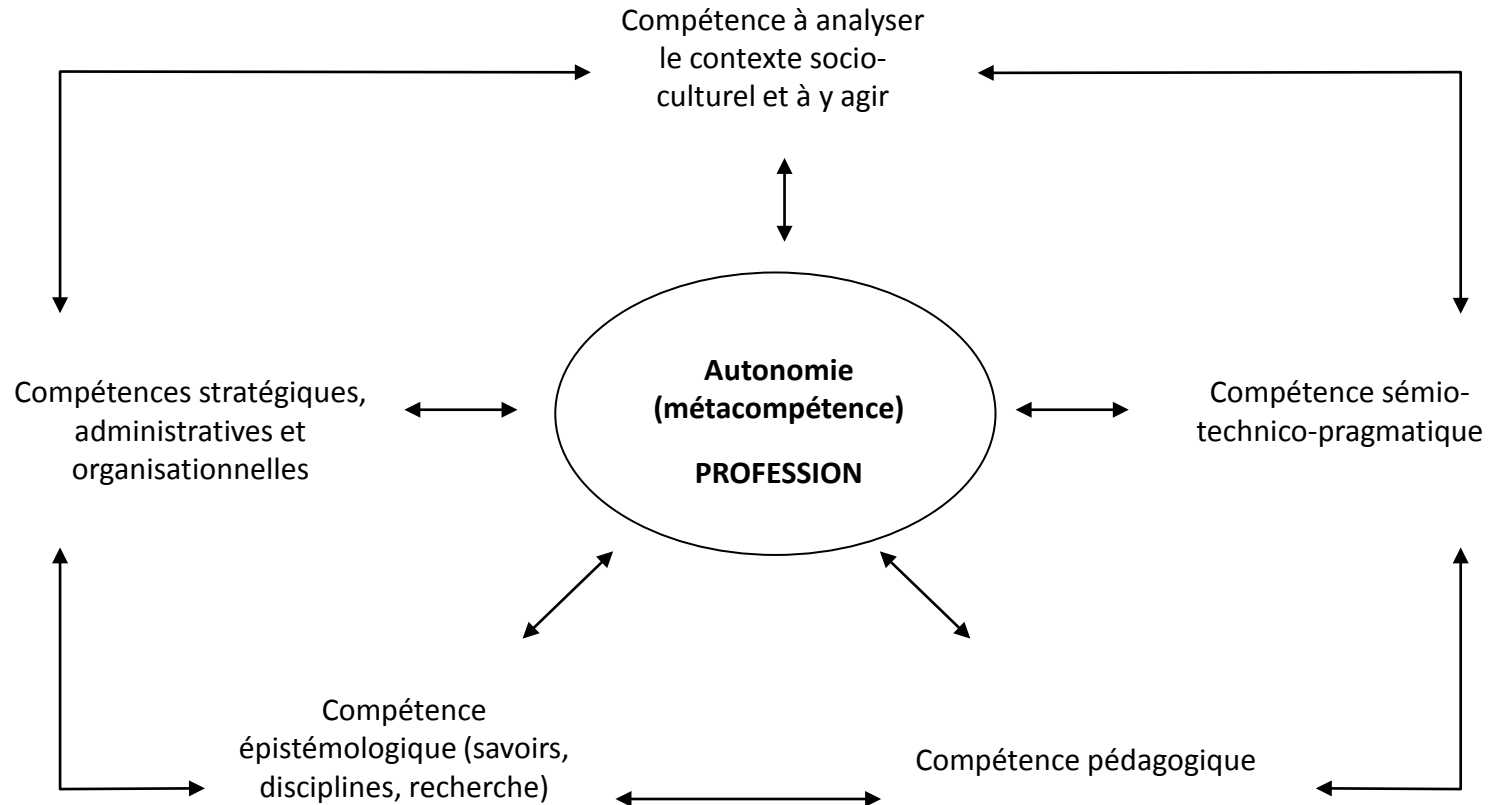
→ Dynamiques identitaires

- *De nouvelles compétences ?*

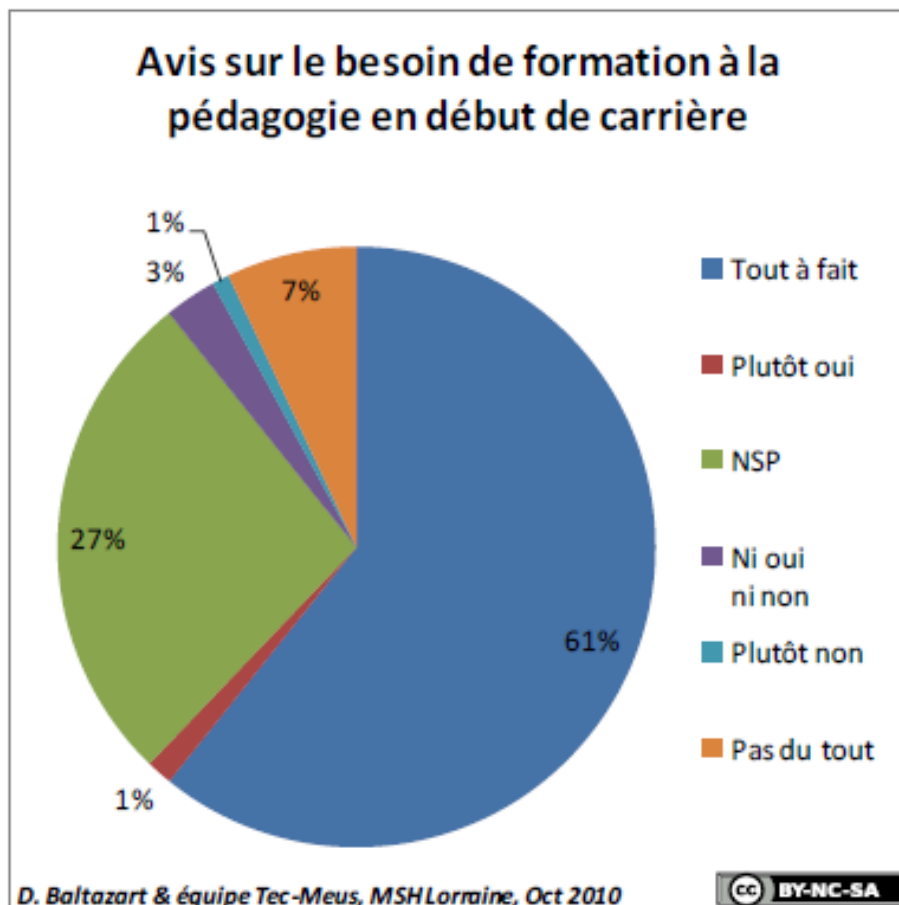
- Obstacles sémio-technico-pragmatiques
- Obstacles socio-culturels
- Obstacles pédagogiques

- Profil nouveau des compétences des enseignants-chercheurs ?
- Interaction nécessaire entre compétences : quel lien entre TIC et modèles pédagogiques ? Constat de carence = blocage ?

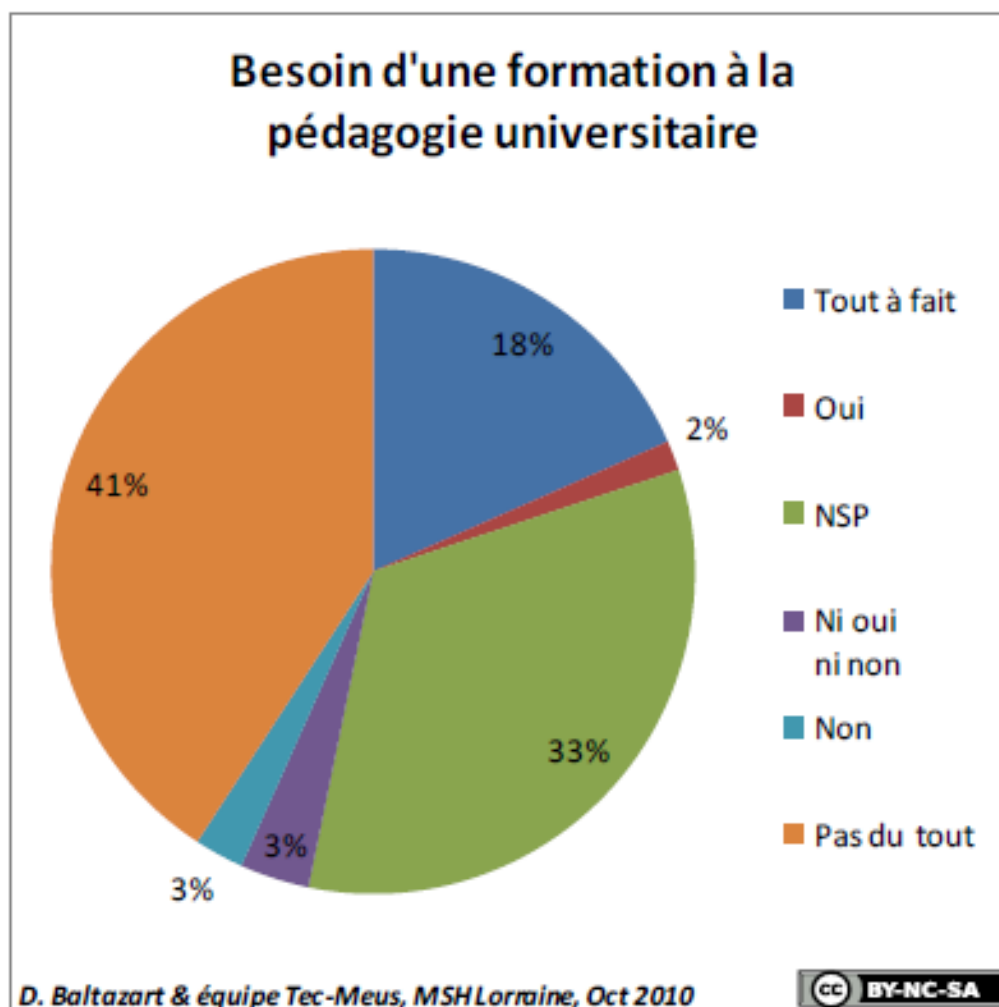
→ Dynamiques identitaires



Indiquez si vous êtes d'accord et jusqu'à quel point avec les assertions suivantes. Pour débiter sa carrière dans l'enseignement supérieur, il faudrait une formation à la pédagogie.



Indiquez si vous êtes d'accord et jusqu'à quel point avec les assertions suivantes. Pour vos activités actuelles, il vous serait utile de suivre une formation à la pédagogie universitaire.



→ Dynamiques identitaires

- Confirmation (liberté de choix) + reconfiguration identitaires (tensions, remaniements) = singularité + instabilité
- Perceptions ambivalentes : gains VS pertes
- 7 formes d'« attitudes » vis-à-vis des TIC :
 - pionnier
 - missionnaire
 - professeur piégé
 - enseignant mobile
 - enseignant mono-transfert
 - enseignant pragmatique et sélectif
 - enseignant attentiste mais favorable

→ TIC et socialisation professionnelle des enseignants-chercheurs

- Cf : article avec N. Lavielle-Gutnik dans le dossier de la revue *DMS* (2013) sur « TIC et fonction enseignante à l'université : questions pour la recherche » : <http://dms.revues.org/362>
- socialisation professionnelle (Dubar, 1998, 2000) : construire une identité professionnelle
- 4 modes de socialisation professionnelle identifiés :
 - dominant : socialisation par les apprenants (double tension) + par les dispositifs socio-techniques (contrainte)
 - auxiliaire : socialisation par les pairs + par l'environnement socio-institutionnel

→ Conclusions

- Un amplificateur/facilitateur de pratiques déjà existantes : pas/peu de transformations, ou transformations qui se sédimentent
- Usages des TIC comme facteur d'évolution transversal du métier : variation et instabilité, évolution par « à-coups »
- Peu de dynamiques collectives comme facteurs du changement = singularisation, représentations individuelles, liberté de l'enseignant...
- *Suite du projet : SUMTEC 2012-2015 (<http://www.msh-lorraine.fr/index.php?id=623>) en cours.*