

## Identification des hospitalisations comportant des soins relatifs au cancer dans les bases nationales d'activité hospitalière de Soins de Suite et Réadaptation

LE BIHAN C , ROCCHI M, BOUSQUET PJ (INCa)

Membres du groupe de travail : GARRIGUES B (CH Aix-en-Provence), GOMEZ F (CLCC Léon Bérard), LE VU B (Unicancer), MEREAU AS (AP-HP), METRAL P (Etablissements Mutualistes du Rhône), SEGURET F (CHU Montpellier), THEIS D (CHU Lille).

Journées EMOIS – 23-24 mars 2017 - Nancy

Identifier les hospitalisations en lien avec une prise en charge du cancer au sein de la base PMSI SSR :

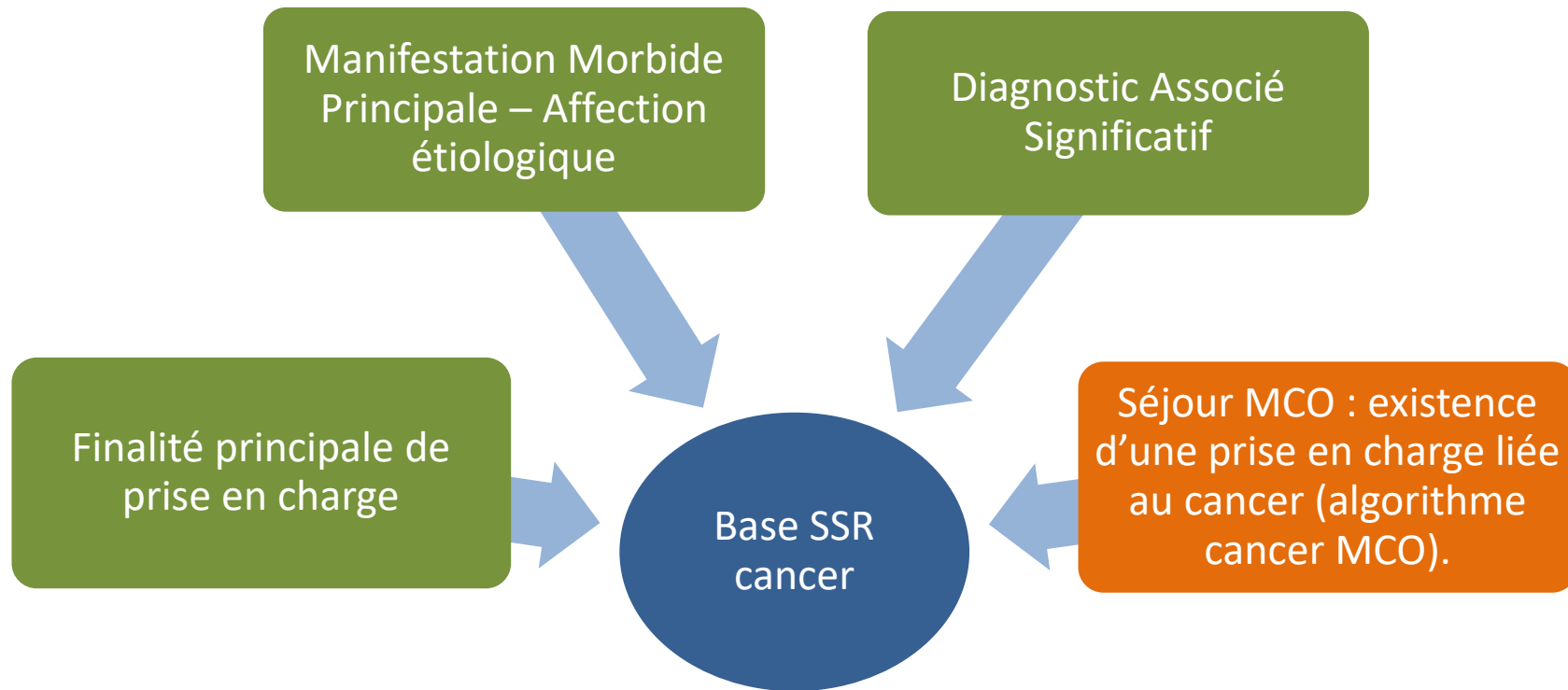
les hospitalisations motivées par la prise en charge du cancer

ou motivées par la prise en charge d'une autre affection mais au cours desquelles le cancer a également été pris en charge.



Groupe coordonné par l'INCa

- Médecins DIM
- Médecins SSR et Médecine Physique et Réadaptation



L'algorithme cancer MCO identifie les séjours et séances hospitaliers du champ MCO associés à la prise en charge du cancer que celle-ci ait motivé ou non l'admission. Une prise en charge liée à la cancérologie inclut :

- le diagnostic ;
- les traitements curatifs, palliatifs ou prophylactiques ;
- la surveillance des patients en cours de traitement, après traitement, ainsi que la surveillance des personnes ayant des prédispositions au cancer ;
- la prise en charge des complications ou conséquences (immédiates ou à distance) de la maladie ;
- les effets secondaires des traitements ;
- les prélèvements et greffes de moelle osseuse et de cellules souches hématopoïétiques en rapport avec une pathologie cancéreuse.

## Base Cancer MCO

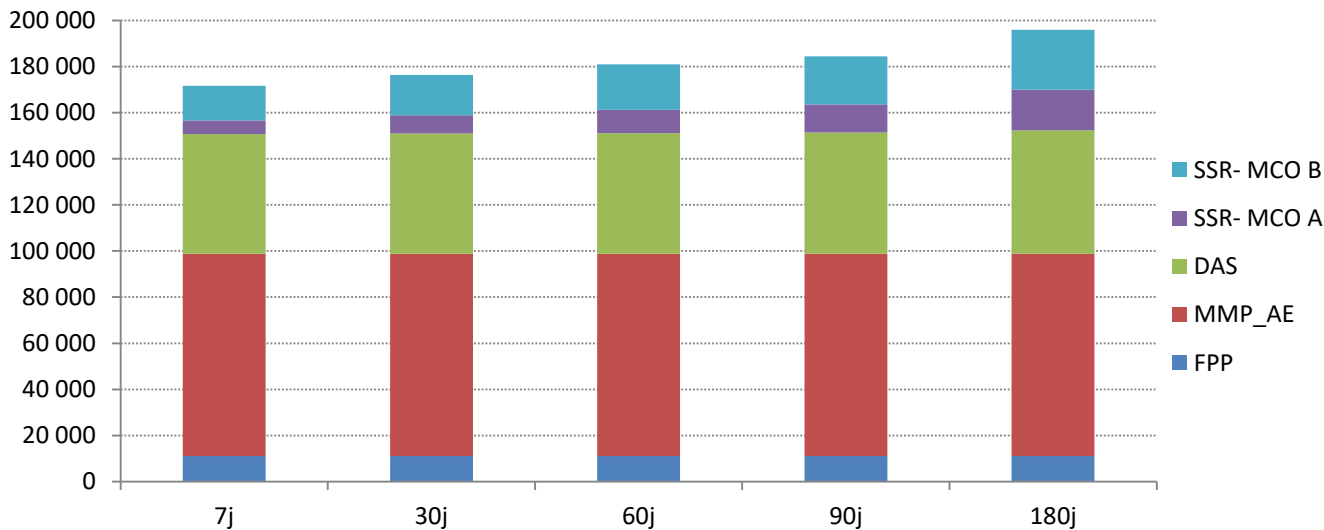
Base A : séjours relevant de manière quasi certaine de la prise en charge du cancer : sélection sur le diagnostic principal, le diagnostic relié, certains DAS, actes ou GHM ;

Base B : séjours à forte probabilité de prise en charge liée à la cancérologie : diagnostic traceur en DAS ou certains RSA de personnes ayant eu au moins un séjour en base A dans les 2 années antérieures.

- Choix des codes **Algorithme MCO**
- Quels RHS? **Au moins 1 RHS dans le séjour même si ce n'est pas le premier**
- DAS?
  - Le DAS peut-il avoir été mentionné par excès alors que le cancer n'est pas pris en charge pendant le séjour SSR ? **Cf définition DAS**
  - Le DAS d'antécédent personnel de cancer peut-il correspondre à de réelles situations de prise en charge ? **Fonction du MCO**
- MCO
  - Base A/base B : **base A ou B**
  - Délai : **60 jours**
  - Même délai pour toutes les situations? Med/chir, polyvalent/spécialisé : **même délai**

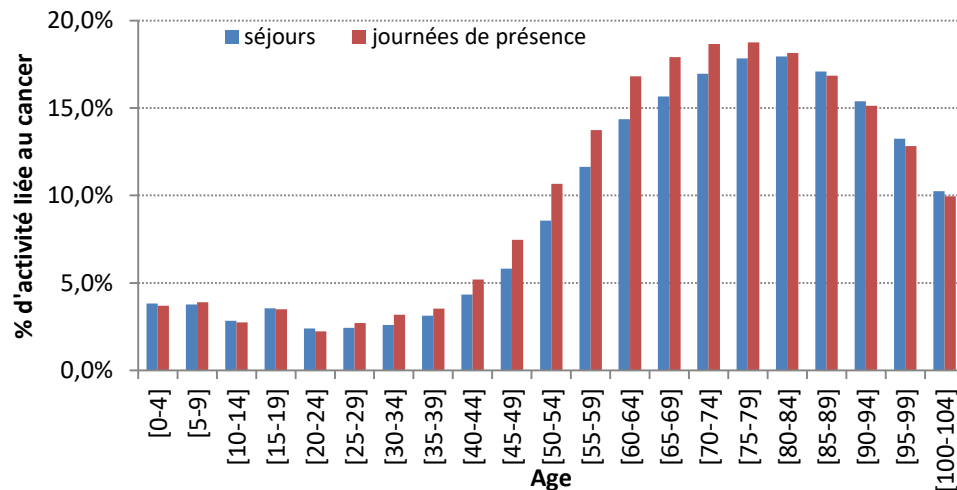
	FPP	MMP AE	DAS	MCO
<b>L1 : Tumeur maligne invasive, in situ ou à évolution imprévisible (C00-D09 et D37-D48)</b>		✓	✓	
<b>L2 : Examen de contrôle après traitement de tumeur maligne (Z08)</b>	✓	✓	✓	
<b>L3 : Chimiothérapie pour tumeur (Z51.1)</b>	✓	✓	✓	
<b>L4 : Radiothérapie (préparation ou irradiation) (Z51.0-)</b>	✓	✓	✓	
<b>L5 : Antécédents personnels de tumeur maligne (Z85)</b>		✓	✓	
<b>L6 : Pathologies dont le libellé inclut des pathologies tumorales ou une complication du traitement du cancer</b>		✓	✓	
<b>L7 : Codes en lien avec la greffe de moelle osseuse :</b>				
- présence (Z94.80-),	✓	✓	✓	
- rejet, réaction du greffon (T86.-)		✓	✓	
<b>Codage non spécifique</b>				✓

	<u>7 jours</u>		<u>30 jours</u>		<u>60 jours</u>		<u>90 jours</u>		<u>180 jours</u>	
	n	%	n	%	n	%	n	%	n	%
FPP	11 040	6,4%	11 040	6,3%	11 040	6,1%	11 040	6,0%	11 040	5,6%
MMP_AE	87 707	51,1%	87 707	49,7%	87 707	48,5%	87 707	47,5%	87 707	44,7%
DAS	52 001	30,3%	52 244	29,6%	52 434	29,0%	52 623	28,5%	53 712	27,4%
SSR- MCO A	5 919	3,4%	7 919	4,5%	10 176	5,6%	12 217	6,6%	17 531	8,9%
SSR- MCO B	15 100	8,8%	17 561	10,0%	19 618	10,8%	20 959	11,4%	26 074	13,3%
<b>Total</b>	<b>171 767</b>		<b>176 471</b>		<b>180 975</b>		<b>184 546</b>		<b>196 064</b>	



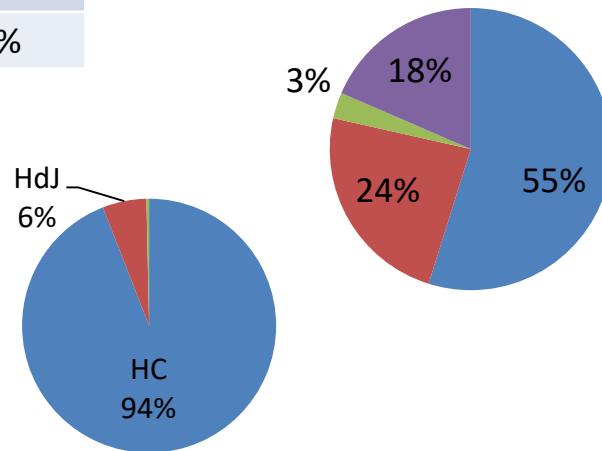
# Quelques résultats (avec délai 60j)

	Séjours		Journées de présence	
	N	%	N	%
<b>Lié au Cancer</b>	180 975	13,3%	5 770 362	15,0%
<b>Non lié au cancer</b>	1 176 124	86,7%	32 585 749	85,0%
<b>Total</b>	1 357 099	100%	38 356 111	100%



## Autorisation

■ polyvalent    ■ personne âgée  
■ oncohémato    ■ autre



- Age médian: 77 ans
- Nb médian de jours de présence en HC: 24 (23 en SSR polyvalent, 24 en SSR personne âgée)

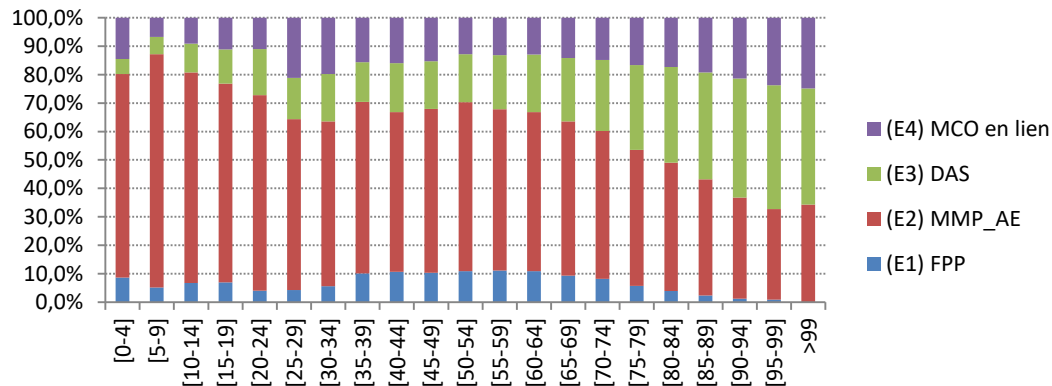


# Quelques résultats (avec délai 60j)

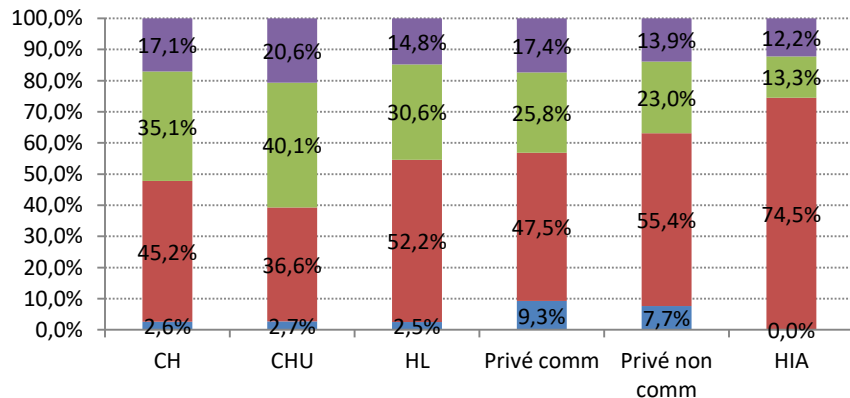
	séjours		Journées de présence	
	n	%	n	%
(E1) FPP	11 040	6,1%	403 352	7,0%
(E2) MMP_AE	87 707	48,5%	2 614 108	45,3%
(E3) DAS	52 434	29,0%	1 777 440	30,8%
(E4) MCO en lien	29 794	16,4%	875 462	16,9%

Mais le poids de chaque étape varie

selon âge



selon la catégorie d'établissement

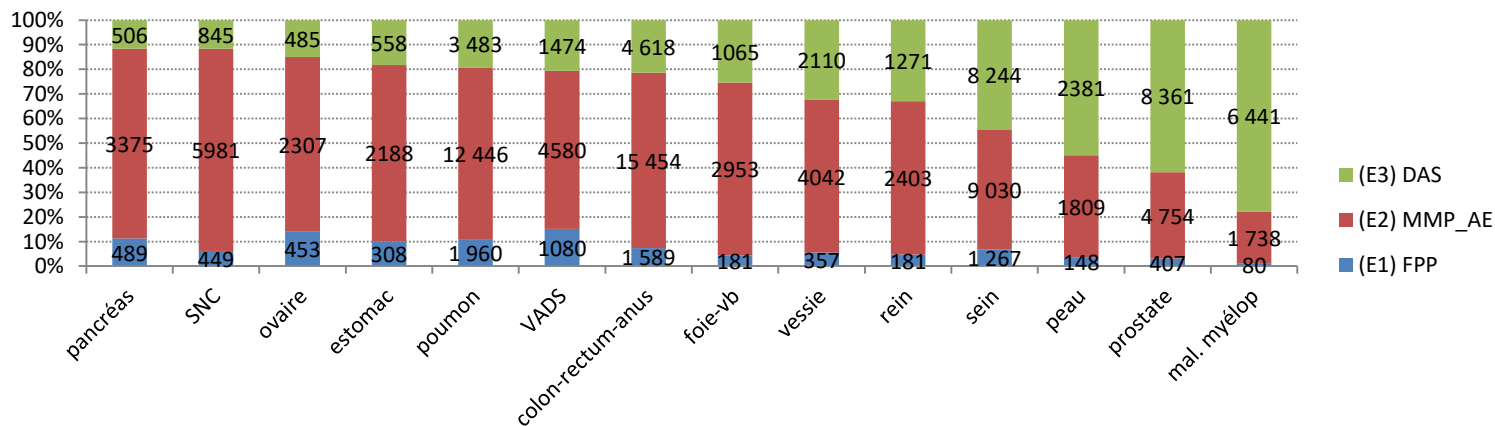


# Quelques résultats (avec délai 60j)

Le poids de chaque étape varie selon le séjour MCO antérieur ...

	Aucun séjour MCO dans les 2 ans		Séjour MCO sans lien avec le cancer		Séjour MCO lié avec le cancer					
					tous		Séjour MCO chirurgical		Séjour MCO non chirurgical	
	n	%	n	%	n	%	n	%	n	%
(E1) FPP	260	2,1%	173	0,7%	10 607	7,4%	1 982	4,8%	8 625	8,4%
(E2) MMP_AE	6 709	53,3%	4 455	18,3%	76 543	53,2%	25 515	61,5%	51 028	49,8%
(E3) DAS	5 609	44,6%	19 780	81,0%	27 045	18,8%	5 811	14,0%	21 234	20,7%
(E4) MCO en lien		0,0%		0,0%	29 794	20,7%	8 167	19,7%	21 627	21,1%

... la localisation du cancer codé en SSR



... l'autorisation du SSR

	SSR indifférencié ou polyvalent		Personne âgée polypathologique, dépendante ou à risque de dépendance		Oncohématologie		Autre autorisation	
	n	%	n	%	n	%		
<b>(E1) FPP</b>	7 968	8,0%	803	1,9%	1 594	29,6%	675	2,0%
<b>(E2) MMP_AE</b>	53 985	54,4%	18 146	42,3%	3 489	64,7%	12 086	36,1%
<b>(E3) DAS</b>	23 959	24,1%	16 200	37,8%	204	3,8%	12 070	36,1%
<b>(E4) MCO en lien</b>	13 321	13,4%	77 21	18,0%	106	2,0%	8 643	25,8%

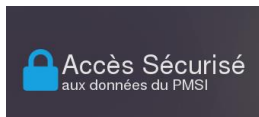
## Rapport (e-cancer.fr) à venir

### A construire :

- Tableaux de bord sur Scansanté
- Mise à disposition des informations par séjour sur la plateforme d'accès sécurisé de l'ATIH



10/11/2016  
Tableau de bord  
cancérologie  
Mise à jour 2015



DIM, ARS ...